

'안전점검의 날' 화재 안전점검 철저, 화재 예방 첫걸음!!

매년 발생하고 있는 크고 작은 화재 사고

학교안전사고 예보 - 2월호

화재 사고 안전수칙, 이것만은 꼭 지켜요!

경기도교육청 학교안전기획과





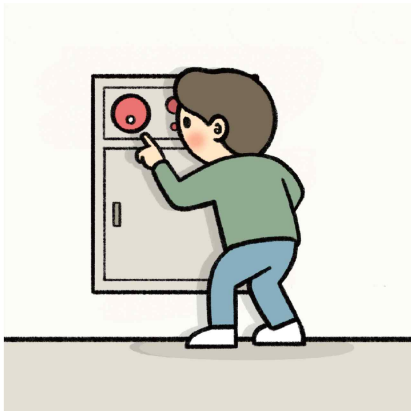
춥고 건조한 겨울철에는 화재 사고가 많이 발생하며, 화재로 인한 인명 피해가 가장 많은 계절이에요.



화재 사고가 발생한 경우,
어떻게 행동해야 할지
알아보도록 해요



화재가 발생하면
“불이야!”라고
크게 외치며
화재 사실을 알려요!



사람들이 대피하도록
비상벨을 누르고
재빨리 119에 신고해요.



연기를 마시지 않도록

젖은 손수건으로

입과 코를 막고

신속하고 대피해요.

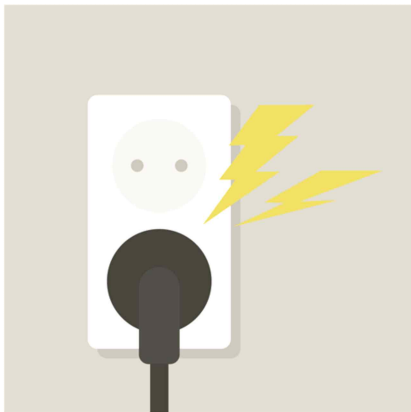


화재 발생 시에는
엘리베이터 대신
계단을 이용해요.



하지만 화재는 무엇보다도
예방이 중요합니다!

화재 사고를 대비하기 위해
어떻게 행동해야 할까요?



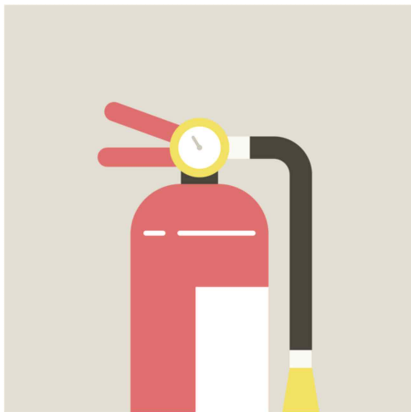
쓰지 않는 플러그는
바로바로 뽑아주세요.

* 전기 화재의 위험성 - <https://www.youtube.com/watch?v=bpPxODzXJXo>



실험 및 실습 중
불을 다룰 때에는
특히 주의해요.

* 나침반 교육 : 실험실습 안전편 - <https://www.youtube.com/watch?v=HznsS6O4hJ8>



소화기 사용법을
바르게 익히고
화재 대피훈련에도
잘 참여해요.

* 화재 대피훈련의 중요성 - <https://www.youtube.com/watch?v=baODbM4ZcBs>

관련 영상 (초등 저학년)

(경기도 교육청 - 나침반 안전교육 : 가정 화재 안전)

<https://www.youtube.com/watch?v=Y6BvFIYYRo4>

(경기도교육청 - 학교에서 불이 나면 어떻게 해야 하죠?)

<https://www.youtube.com/watch?v=0VW6wcg2E2Q>

(깨비키즈 - 소화기 사용법)

<https://www.youtube.com/watch?v=uRwlplWz-Do>

관련 영상

(경기도 교육청 - 나침반 안전교육 : 학교 화재 안전)

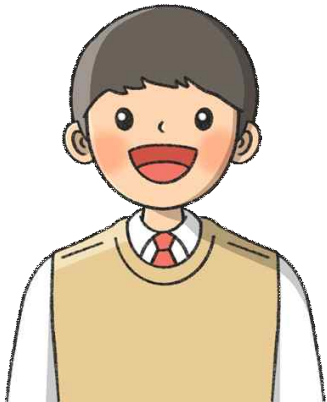
<https://www.youtube.com/watch?v=5vRGFeNmuPY>

(동아일보 - 소화기 사용법 A to Z)

<https://www.youtube.com/watch?v=rcW7sGDUaJM>

(서강대학교 - 소방안전교육)

<https://www.youtube.com/watch?v=LIMxFIZrxHk>



안전수칙들을 잘 지켜
우리 모두 안전하게
생활하도록 해요!

제작 : 창용초등학교 교사 김인현